



PMCC&AC EXPO

2022深圳国际 粉末冶金及硬质合金展览会

2022 Shenzhen International Powder Metallurgy and Cemented Carbide Exhibition

2022.8.23-25 深圳国际会展中心(宝安新馆)
August 23-25, 2022 Shenzhen World Exhibition&Convention Center

专注：PM工艺技术 注射成型(MIM) 3D打印

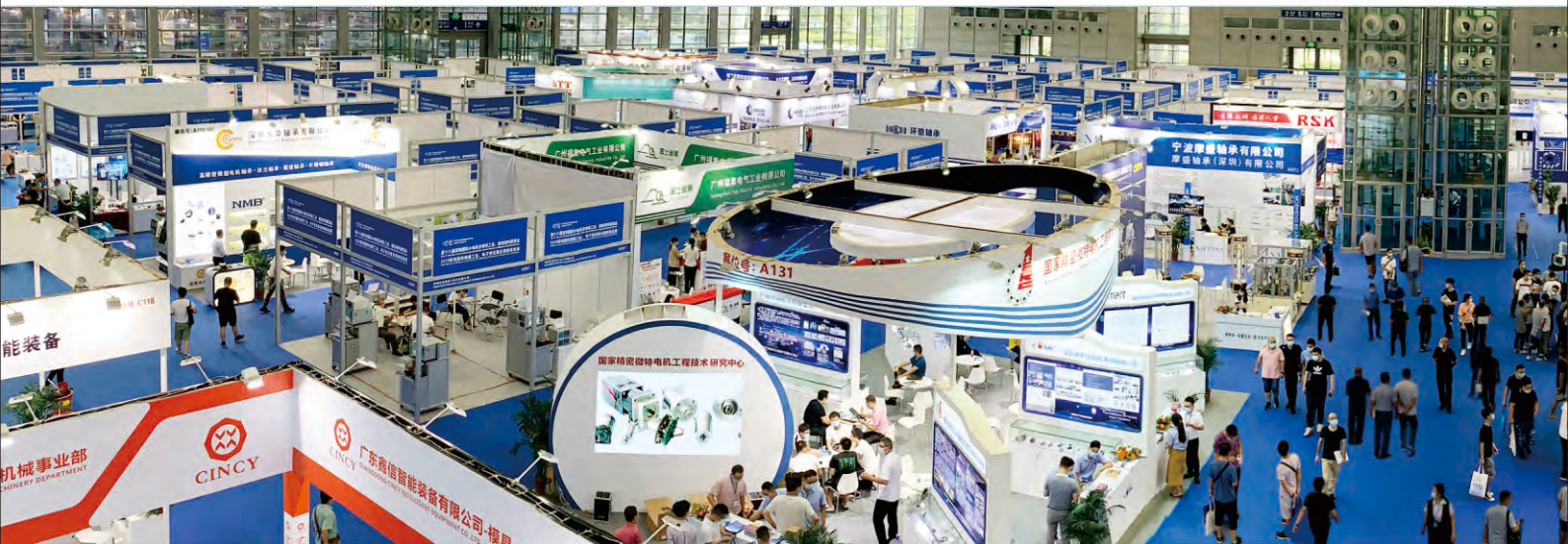
邀请函
INVITATION

主办单位



广东智展展览有限公司

www.pmccepo.com



展会概况

展会将由广东智展展览有限公司联合中国金属学会粉末冶金分会、中国材料研究学会粉末冶金分会、广州机床工具行业协会、东莞数控刀具行业协会、各省市的粉末冶金行业协会以及中国粉末冶金商务网、中国硬质合金商务网、全球数控刀具网、中国注射成形网等机构共同举办。

2021深圳国际粉末冶金及硬质合金展览会于9月29日在深圳会展中心圆满闭幕，展出面积15000平方米，吸引了200余家企业参展，并集中展示了粉末冶金、硬质合金行业的新产品和新技术。为企业树立品牌形象，促进贸易合作、市场开发，引领行业趋势，加强生产、研发、销售互动，深入洞悉国内粉末冶金、硬质合金市场未来发展新风向，以发展的眼光挖掘未来市场的新需求，创新展会内涵，全方位、多层次组织专业观众，为参展企业和观众提供了一个技术交流、产品展示和贸易洽谈的最佳平台。

主办方介绍

智展展览有限公司深耕中国会展行业20周年，以品牌展览组织者为己任，是中国展览主办方的中坚力量。公司于2012年加入全球最权威、最知名的国际展览业协会（UFI），成为其中国区成员之一；被中国唯一的全国性会展行业组织“中国会展经济研究会”评为“中国十佳品牌组展商”。

本届规模

20000 m² +

展览面积

20000 +

专业买家

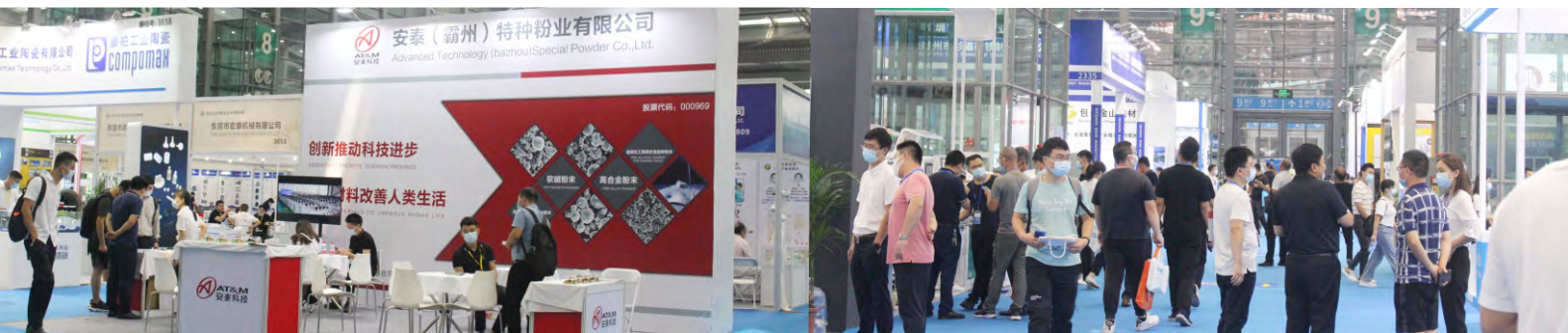
10000 +

VIP贵宾

300 +

展商





聚焦现场六大活动



粉末冶金产业链展示区

诠释先进的PM制造工艺、注射成型及3D打印的全产业链



全新上线同期技术论坛

20余场高峰论坛上线帮助展商了解行业新技术及研发趋势



商务导览服务

主题参观路线专人带队 沿途展商定点讲解



最具人气展品投票评选

让专业观众亲自投票评奖 拓展行业人脉 比拼品牌人气



采购商洽谈会

在现场与专业买家建立面对面的交流洽谈



直播秀

微信平台同步直播 直击现场精彩演示活动

展会优势与亮点

借力大湾区，占据中国经济核心市场

2019年8月，中共中央、国务院作出重大决定，支持深圳建设中国特色社会主义先行示范区。在中央颁发的《粤港澳大湾区发展规划纲要》中提出了以深圳、广州等城市作为区域发展的核心引擎，加快发展高端制造业、构建具有国际竞争力的现代产业体系。深圳将再次迎来历史性发展机遇。

高端制造业已成为粤港澳大湾区重要的、优先发展的产业。粉末冶金、硬质合金及其生产设备、配套材料等作为高端制造业的重要组成部分，将获益匪浅。深圳庞大的市场需求和政府政策的扶持，将使2022深圳国际粉末冶金及硬质合金展览会顺势而上，成为企业开拓市场、结交客户的首选平台。

国内外强势推广，精准邀约采购商

展会将与100余家国内外专业媒体（杂志、网站）以及行业知名微信公众号合作，全面投放广告，发动猛烈宣传攻势，提升展会品牌曝光率。同时，展会还将在谷歌、百度等搜索引擎以及Facebook、新浪微博、微信朋友圈等社交媒体上投放广告，充分应用大数据营销手段，精准组织全球采购商和专业观众。另外，组委会将利用往届展会积累的10万条买家数据库，配备专业的买家服务团队进行一对一邀约服务，在汽车工业、摩托车零件、农业机械、消费电子、节能环保、信息通讯、家用电器、电动工具、新能源、医疗领域、机械装备等领域邀请超过2万名采购商到会，全面提升观众的数量和质量。

对话行业大咖，打造高端论坛活动

展会组委会将联合国内外行业内的知名专家、企业和媒体，举办专业的、独具特色的高峰论坛、专题研讨会、特色沙龙和行业考察等活动，吸引更多决策人士参与。

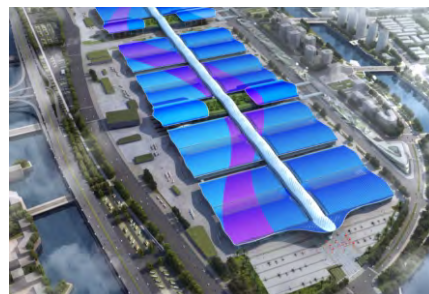
品牌展会服务，展商无忧、参观顺畅

承办单位智展展览有限公司以专业主办、承办品牌展览及承接大型政府展的经验及规范的办展流程，将为参展商提供展台设计搭建、展品物流运输、供需双方对接洽谈、目标采购商提前配对撮合、参展人员接送等贴心的一站式服务。展会将为参观者提供VIP酒店赠送及接送、展商展品提前预览、配对对接等服务，还将为所有展商观众提供深圳航空VIP服务、现场翻译服务等尊贵的服务措施，让参展参观成为一次舒心之旅。

展馆介绍

深圳国际会展中心是深圳市政府投资建设的重大项目，由招商蛇口和华侨城联合体负责建设和运营，是集展览、会议、活动（赛事、演艺等）、餐饮、商业等于一体的超大型会展综合体。同时紧邻深圳宝安国际机场，毗邻福永码头，紧挨广深沿江高速，直通地铁，接驳城轨，享有极其便利的交通资源。

地理位置：广东省深圳市宝安区福海街道展城路1号
建筑面积：160万平方米（一期）
室内展览面积：40万平方米（一期），50万平方米（整体建成）
展厅数量：19个（一期）



展览范围

01 粉末冶金原料

铁基粉末、有色金属粉末、雾化粉末、难熔金属粉末、不锈钢粉末、非金属粉末、石墨和特种润滑剂、清洗剂和润滑油、其他辅料。

02 粉末冶金制品

铁、铜、铝、不锈钢基烧结零件、注射成型零件、电工合金、磁性材料、硬质合金与难熔金属、陶瓷材料、超硬材料、摩擦材料、多孔材料和其他产品。

03 硬质合金原、辅材料

钨粉、碳化钨粉、钴粉、镍粉、高纯钨、钨铜合金、铬粉、钼粉、铁粉、碳化物、复式碳化物、氮化物、钴镍材料等各种合金粉末以及炭黑、石蜡、PEG等各类辅助材料。

04 硬质合金制品

硬质合金刀具、圆锯片、钻头、旋转挫、工具、模具、密封件、顶锤、扎辊、钎具坯料、可转位刀片、棒材、长条、薄片、板材、锯齿片、圆刀片、冲击钻头、球、木工刀头、冷镦冷冲模、合金圆棒、拉伸模、焊接刀片、铣刀片，圆片圆环、矿山工具等非标准耐磨耐腐件及各种非标异形产品。

05 硬质合金与粉末冶金生产设备

还原炉、炭化炉、球磨机、喷雾塔、干燥器、筛分机、制粒机、手动压机、自动压机、冷等静压机、挤压机、粉末注射成形MIM、真空烧结炉、烧结加压机、热压机、热等静压机、磨削机床、线切割、电火花、各类气体净化、气体保护及气氛装置、石墨舟皿、激光切割、焊接、打标技术；抛光机、挫刀机、研磨机等，切削液、加工液、冷却液、润滑剂及相关产品。

06 3D打印

3D打印成形技术与设备、3D打印材料（高分子粉末材料、陶瓷粉末材料、金属粉末材料等）。

07 检测设备及技术

检测设备及技术：各类粒度、硬度检测分析仪，表面、成分、结构分析仪，真空镀膜技术，纳米涂层技术；

08 难熔金属及制品

耐热合金钢、高比重钨合金、钨基高密度合金球、钨合金棒、异型产品等。

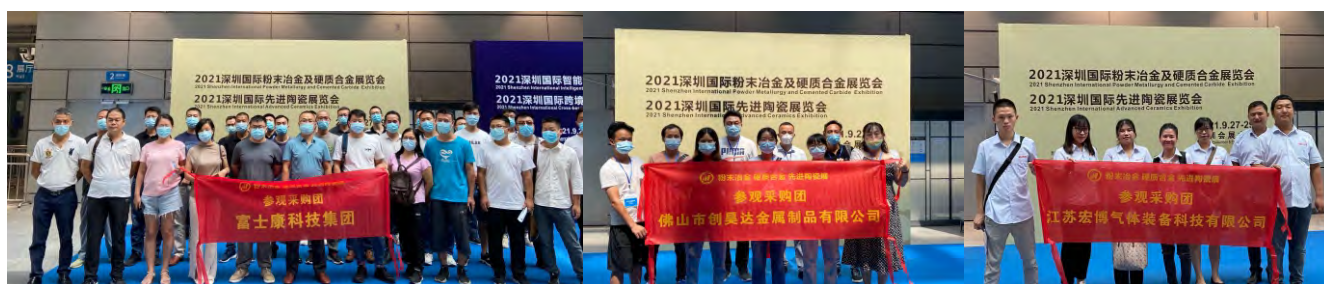
重点采购商邀请范围

汽车工业、摩托车零件、农业机械、消费电子、节能环保、信息通讯、家用电器、电动工具、新能源、医疗领域、机械装备、航空航天、国防军工、科研机构、高校及行业专业人士等。



同期活动及展会

- 国际粉末冶金、3D打印发展论坛
- 国际先进陶瓷技术发展论坛
- 小电机及磁性材料发展峰会
- 粉末冶金及硬质合金新产品、新技术推广会
- 先进陶瓷新产品、新技术推广会
- 粉末冶金行业与国际同行交流联谊沙龙会
- 大湾区重点企业考察交流
- 2022深圳国际先进陶瓷展览会
- 第20届深圳国际小电机及电机工业、磁性材料展览会
- 2022深圳国际轴承及制造技术展览会
- 2022深圳国际动力传动及液压技术展览会
- 2022深圳国际传感器及智能仪器仪表展览会



历届数据及分析

2021届观众人数分析



第一天

6,853人次



第二天

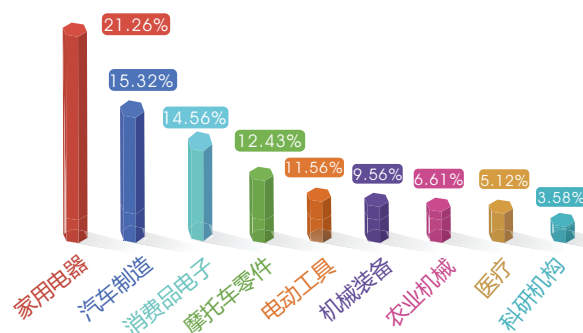
5,376人次



第三天

4,658人次

现场采购商情况分析



相关费用及服务

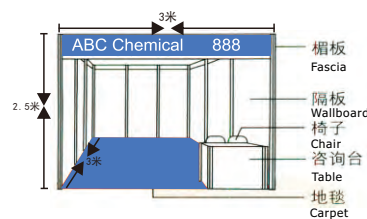
参展费用 Booth Fee

双开口展位在原展位费基础上加收10%费用

标准展位	特装展位 (光地18平方米起租)	外资企业
RMB 12800/9m ²	RMB 1400 /m ²	USD 2500 /9m ²

展位配置说明

- ★每个标准展位提供如下基本设施：三面围板(转角位2面或1面)、一桌两椅、地毯满铺、两支射灯、220V电源插座，中英文公司楣板制作。
- ★光地不含以上任何设施



展览会日程安排

展览时间	2022年8月23日-24日	9:00-17:00
	2022年8月25日	9:00-15:00
撤展时间	2022年8月25日	15:00-18:00

行业年度特刊广告信息费

封面	封底	扉页	封二	封三	显要版	黑白企业简介
50000元	35000元	10800元	10000元	9000元	6000元	1000元
彩页	1/2版彩页	黑白	1/2版黑白	企业新闻	企业专访	人物专访
5000元	3500元	3000元	2000元	2000元	5000元	5000元

主办单位

广东智展展览有限公司

香港智展国际有限公司

技术支持及合作单位

中国金属学会粉末冶金分会

中国材料研究学会粉末冶金分会

广州机床工具行业协会

东莞数控刀具行业协会

各省市的粉末冶金行业协会

中国粉末冶金商务网

中国硬质合金商务网

中国注射成形网

全球数控刀具网

世界磨削网

《粉末冶金工业》

广东智展展览有限公司



国际展览业协会(UFI)中国区成员，广东会展组展企业协会副会长单位，

中国十佳品牌组展商

电话：020-29193588 020-29193589

传真：020-29193591

邮箱：ex3605@163.com

展会官网：www.pmcceexpo.com



扫描二维码，了解更多展会详情